

Contexte

Dans le cadre de certains métiers de l'entreprise, plusieurs collaborateurs doivent disposer de la dernière version du logiciel Edgecam afin d'assurer la compatibilité avec leurs outils de production. J'ai donc pris en charge le déploiement de la version 2024.1 sur les postes concernés, en réalisant l'installation ainsi que le paramétrage nécessaire au bon fonctionnement du logiciel.

Difficultés rencontrées

Aucune difficulté particulière n'a été rencontrée lors de ce projet. Le déploiement s'est déroulé de manière fluide grâce à une préparation en amont et à l'utilisation des outils adaptés.

Environnement technologique

1. Outils et logiciels

- Edgecam : Logiciel de FAO (fabrication assistée par ordinateur) utilisé dans l'entreprise pour la programmation des machines de production. La version déployée est la 2024.1, offrant des améliorations et des fonctionnalités compatibles avec les besoins des utilisateurs.
- Systèmes d'exploitation Windows : Les postes de travail des collaborateurs étant sous Windows, ce système d'exploitation a servi de plateforme pour l'installation d'Edgecam.

2. Infrastructure matérielle

- Postes de travail des utilisateurs : Les ordinateurs des collaborateurs, équipés de Windows, nécessitaient l'installation d'Edgecam pour les tâches de programmation des machines.

3. Réseau et communication

- Partages réseau : Si des fichiers ou des configurations supplémentaires étaient nécessaires, ils pouvaient être stockés sur des serveurs partagés et accessibles via le réseau.

Tâches réalisées

- Installation de la version 2024.1 du logiciel Edgecam sur les sessions utilisateurs.
- Paramétrage du logiciel sur les sessions utilisateurs.

Compétences mobilisées

- Gérer le patrimoine informatique (Installation et configuration du logiciel Edgecam)
- Répondre aux incidents et aux demandes d'assistance (Assurer la compatibilité et le bon fonctionnement)
- Mettre à disposition des utilisateurs un service informatique (Installation du logiciel et support aux utilisateurs)

Diagramme de GANTT



Bilan personnel

Même si ce projet consistait principalement en l'installation et le paramétrage du logiciel, j'ai trouvé cela intéressant à réaliser dans le cadre du support aux utilisateurs. Cela m'a permis de mieux comprendre les besoins des collaborateurs et d'assurer une transition fluide vers la nouvelle version du logiciel.



Installation Edgecam 2024.1

- **PS : La procédure a été faite avec la version 2022.1 du logiciel mais cela ne change pas la façon d'installer la version 2024.1**

Après installation d'Edgecam sur le poste pour finaliser la configuration il faut réaliser les actions suivantes

Préalable configuration Edgecam et utilisation Iso2Word (voir en fin de fichier pour la configuration Iso2Word)

Pour chaque machine il faut

Configurer un disque P : (██████████) \Data Edgecam RLX\Edgecam_RLX)

Dans le répertoire Méthodes Rollix : **Q:\MACHINES ROLLIX\Tournage**

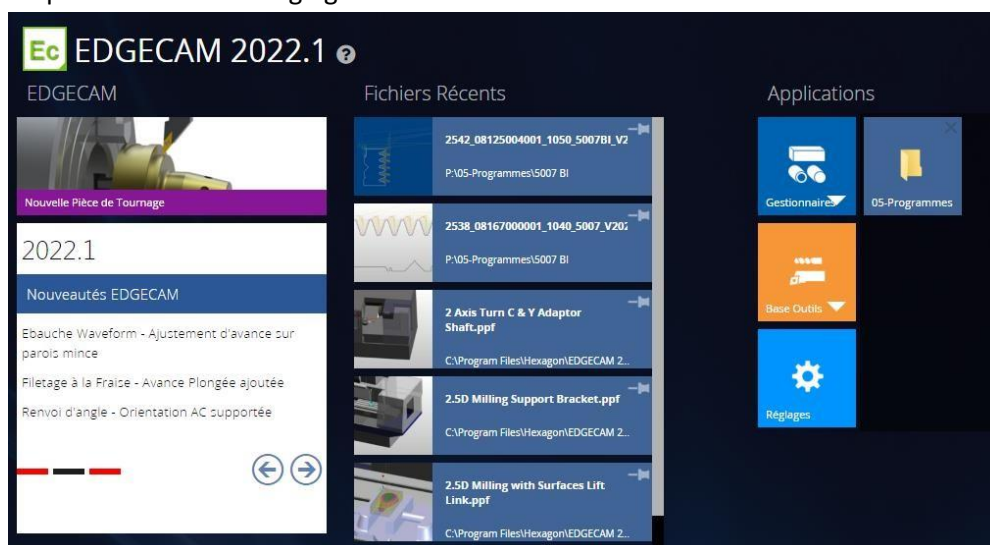
- Un répertoire machine contenant les images des correcteurs et l'image de réglage
- Un répertoire machine recevant les listings : **Q:\MACHINES ROLLIX\Tournage\Listings**

Dans le répertoire de chargement sur le serveur DNC Rollix : **Y:\ ProgrammesCN**

Un répertoire machine contenant les fichiers CN ISO

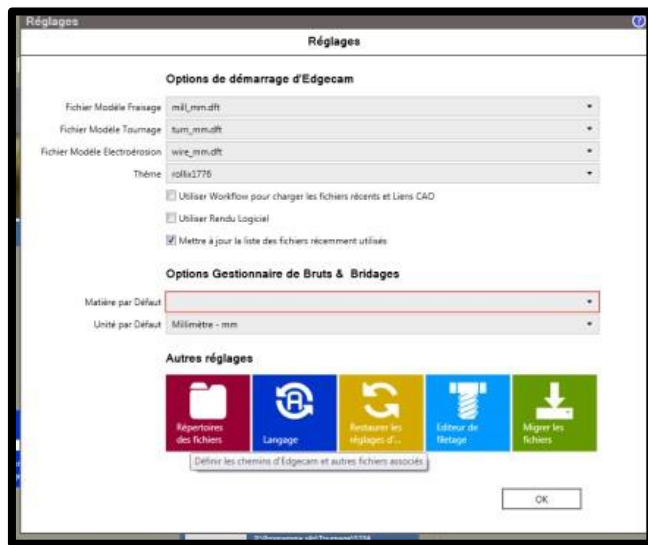
Procédure de finalisation installation Edgecam

- 1) Configuration des chemins réseau
Ouvrir le gestionnaire d'applications
Cliquer sur le bouton réglage



Installation Edgecam 2024.1 v1.0 16/04/2025

Cliquer sur le bouton réglage, puis sur le bouton Répertoire des fichiers



Installation Edgecam 2024.1 v1.0 16/04/2025

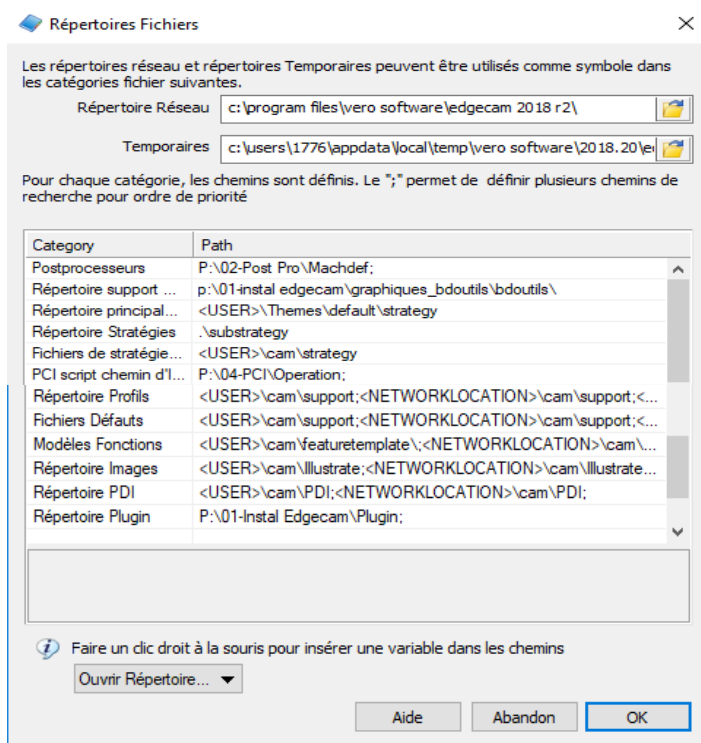
Mettre à jour les lignes :

Répertoire Post processeurs = P:\02-Post Pro\Machdef;

Répertoires supports = P:\01-instal Edgecam\graphiques_bdoutils\bdoutils\

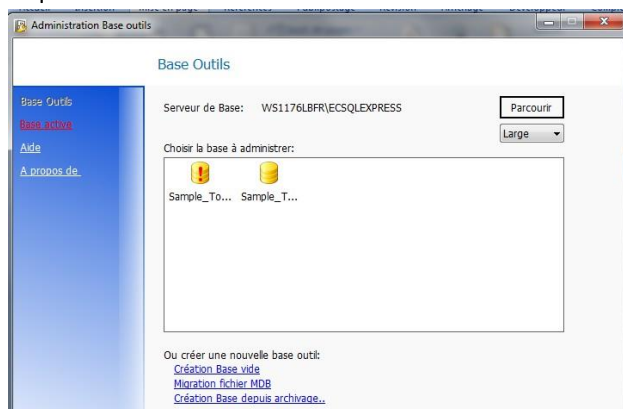
Répertoire PCI scripts..= P:\04-PCI\Operation;

Répertoire Plugin= P:\01-Instal Edgecam\Plugin;

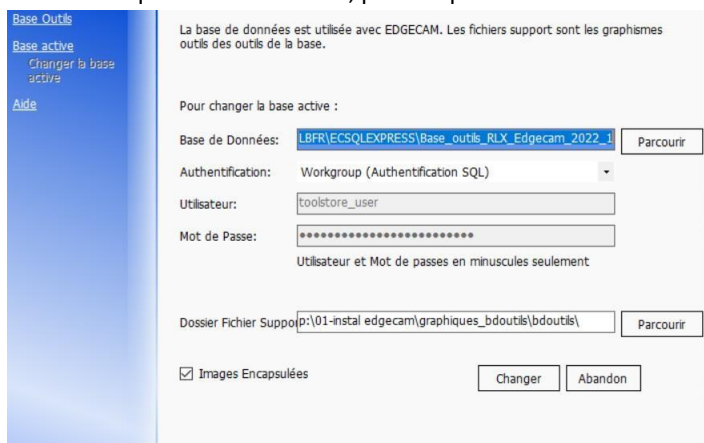


2) Configuration de la base outil

Cliquer sur **Administrateur base outil**



Cliquer sur **Base active**, puis sur parcourir

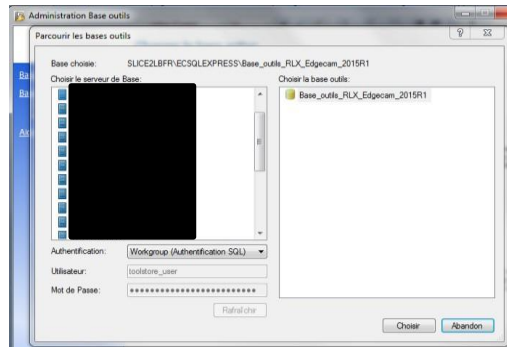


Installation Edgecam 2024.1 v1.0 16/04/2025

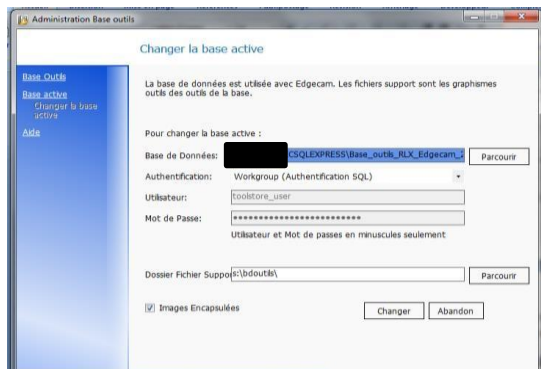
Sélectionner le serveur de base outils ROLLIX (SLICE4LBFR au 01/09/2022)

puis la base active pour la version Edgecam installée puis sur choisir

Le dossier support est celui qui a été configuré à l'étape 1

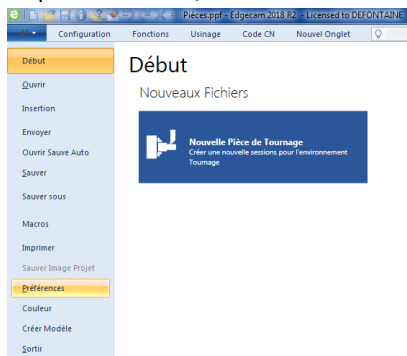


Cliquer sur le bouton changer pour valider la base outils active



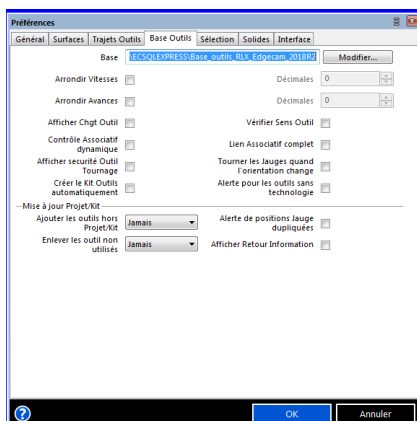
**Nota : Dans le cas ou la base à activer n'est pas présente dans le parcourir de recherche des base outil
Il faudra activer la base outil par les Préférences Edgecam**

Cliquer sur **Ouvrir, Préférences**



Mettre à jour manuellement le chemin de la base à activer dans le champ base de la boîte de dialogue

« **ECSOLEXPRESS**\Base_outils_RLX_Edgecam_2024_1 » pour la 2024

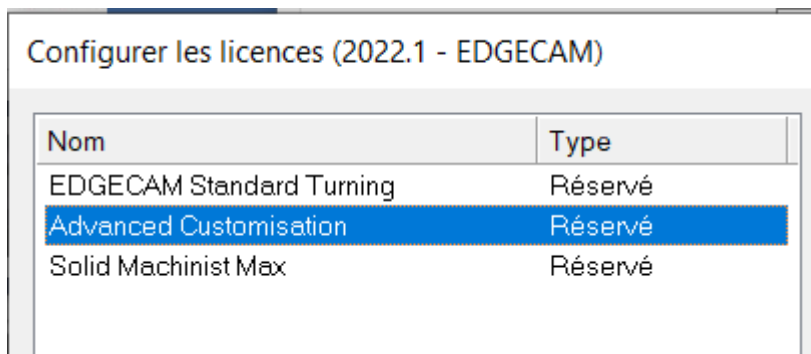


Installation Edgecam 2024.1 v1.0 16/04/2025

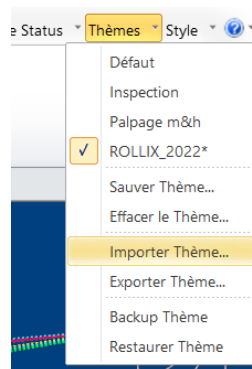
Cliquer sur OK

3) Importation du thème Rollix par défaut

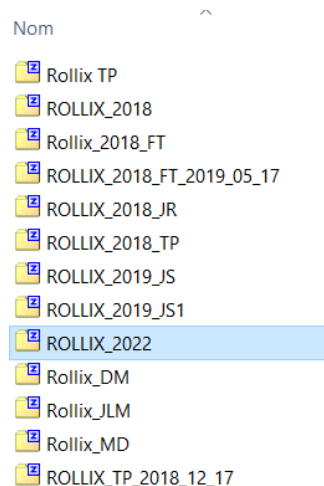
- a) Dans le configurateur de licences réseau sélectionner la licence de personnalisation avancée
(Redémarrer Edgecam pour activer les licences)



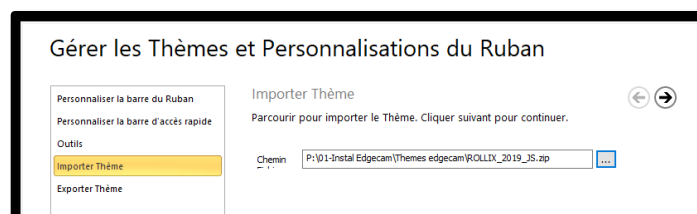
- b) Ouvrir Edgecam et cliquer sur thèmes dans le bandeau, puis sur importer thème



Cliquer ensuite sur parcourir et récupérer sur le réseau le thème Rollix (au format .zip)
(chemin réseau au 01/09/2022 P:\01-instal Edgecam\ Themes Edgecam\), puis ouvrir



Au panneau suivant, cliquer sur prochain



Au panneau suivant cliquer sur importer puis cliquer sur ok finir l'importation du thème choisi

Importer Thème

Créer un nouveau Thème ou fusionner le Thème importé avec un existant.

Nom Thème

ROLLIX_2021

☒ Créer Nouveau Thème

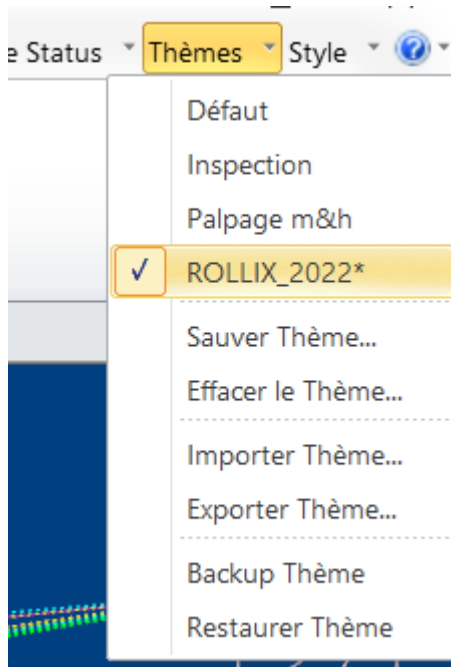
Importer entièrement le ☒
Ruban

☐ Fusionner avec un Thème existant

Sélectionner Thème

ROLLIX_2022

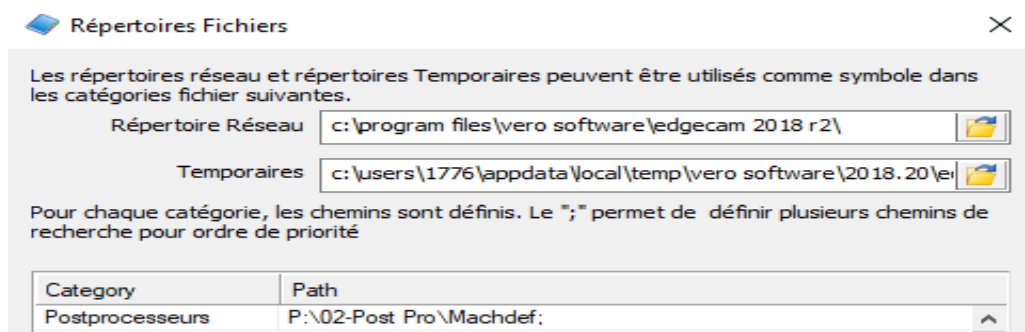
Puis cliquer sur Thèmes sur le bandeau et sélectionner le thème qui vient d'être importé pour le valider



**Nota : Attention la licence de personnalisation avancée est une licence monoposte
Après avoir importé le thème, Il faut impérativement désélectionner la licence de
personnalisation avancée du configurateur de licences réseau du poste pour ne la bloquer**

4) Compilation des machines.

Tous les PC pointent sur le réseau pour les Post pro de la machine. (Defini au point 1)



Cependant, en cas de modification d'un PP ou d'une évolution de version EDGECAM, la compilation de ces PP pointe sur le C: du PC.

C:\Users\4586\Documents\Hexagon\EDGECAM\2024.1\Cam\Machdef

Il faut donc récupérer les 4 fichiers générés par la compilation et les copier dans le répertoire réseau défini au point 1.

Ce PC > Documents > Hexagon > EDGECAM > 2022.1 > Cam > Machdef		
Nom	Modifié le	Type
5007_V2022	31/08/2022 08:50	Code Gener
5007_V2022	31/08/2022 08:50	Document I
5007_V2022	31/08/2022 08:50	Compiled C
5007_V2022.tmc	31/08/2022 08:50	Fichier TMC
error	31/08/2022 08:50	Code Gener

copie vers

Ce PC > Edgecam_RLX > Data Edgecam RLX (P:) > 02-Post Pro > Machdef		
Nom	Modifié le	Type
5007_V2022	26/08/2022 10:48	Compiled Code G...
5007_V2022.tmc	26/08/2022 10:48	Fichier TMC
5007_V2022	26/08/2022 10:48	Code Generator S...
5007_V2022	26/08/2022 10:48	Document Micros...

Mise en œuvre du convertisseur Iso2Word

Procédure d'insatallation et mise en œuvre

Arborescence Iso2Word

Racine : Q:\MACHINES ROLLIX\Tournage

Exécutable Iso2Word : Q:\MACHINES ROLLIX\Tournage\Iso2word

Contient l'exécutable java script de conversion ISO .txt vers WORD

Listings programmes : Q:\MACHINES ROLLIX\Tournage>Listings

Contient les listings ISO .txt convertit en WORD

Porte-outils : Q:\MACHINES ROLLIX\Tournage\Porte outil

Contient les images des porte-outils, des correcteurs et réglage (images au format jpeg)

Pour RWE lecteur réseau R

Répertoire de chargement sur le serveur DNC RWE \\[REDACTED]\RWE-DNC-Chargement

Contient les répertoires ou sont stockés les fichiers ISO des machines RWE

Pour RPB lecteur réseau S

Répertoire de chargement sur le serveur DNC RPB : \\[REDACTED]\RPB-DNC-Chargement

Contient les répertoires ou sont stockés les fichiers ISO des machines RPB

Nota : pour que l'exécutable fonctionne en réseau il faut respecter le lettrage des disques mappés

Installation sur poste client

Pour installer Iso2Word sur un poste client il suffit de copier le raccourci soit RWE ou RPB du répertoire

Raccourci ISO2WORD sur le bureau

Préalable utilisation Iso2Word

Pour chaque machine il faut

Dans le répertoire Méthodes Rollix : **Q:\MACHINES ROLLIX\Tournage**

- Un répertoire machine contenant les images des correcteurs et l'image de réglage
- Un répertoire machine recevant les listings : **Q:\MACHINES ROLLIX\Tournage>Listings**

Dans le répertoire de chargement sur le serveur DNC Rollix SDATA3LBFR un répertoire machine contenant les fichiers CN ISO